

Legende

- Gemeindegrenze
- Eingangsdaten (z.B. DGM) nicht aktuell
- Gebäude
- ALKIS Flurstücke
- HWGK Gewässer
- AWGN Gewässer
- AWGN Gewässer (verdolt)
- Durchlässe (im Modell berücksichtigt)
- Max. Überflutungsausbreitung "außergewöhnlich, verschlamm"

Maximale Überflutungstiefen "außergewöhnlich, verschlamm"

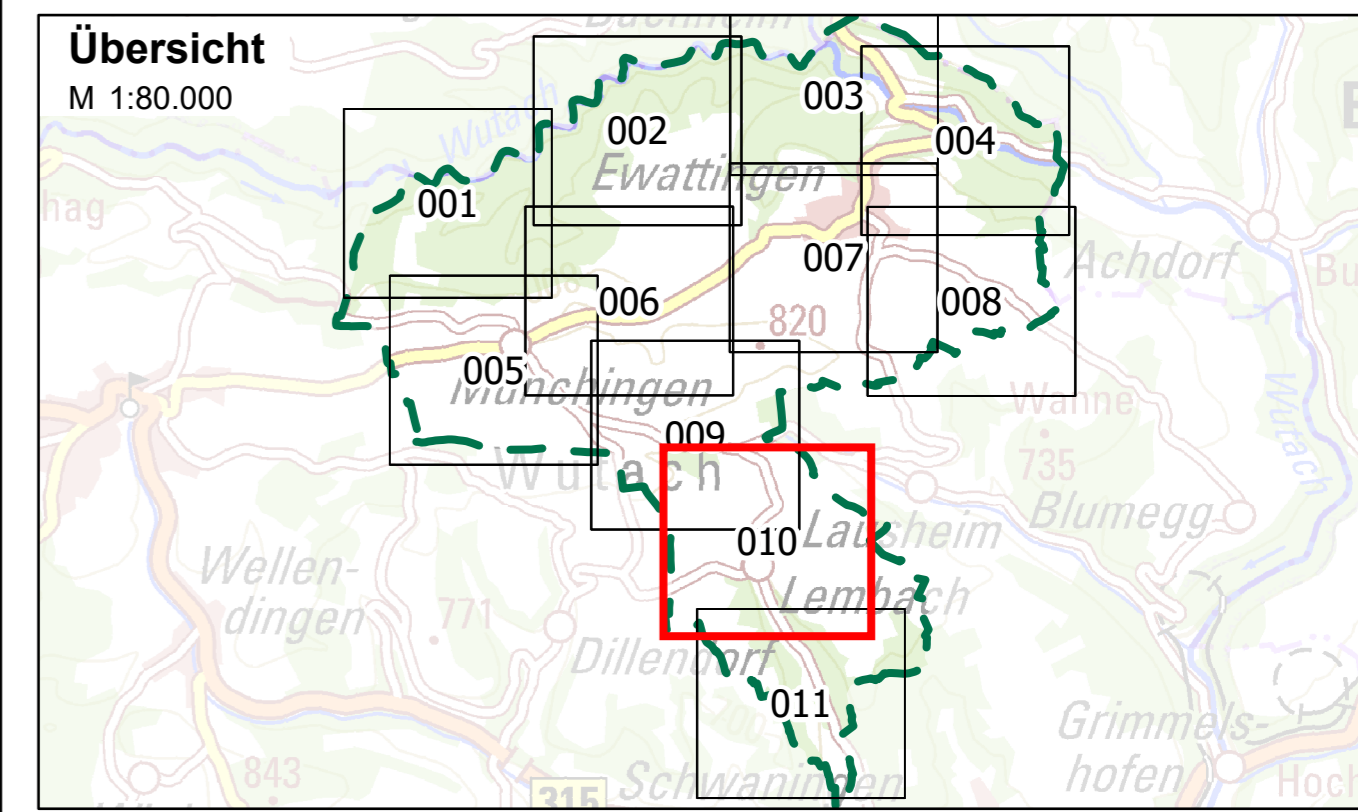
- > 0.05 - 0.1 m
- > 0.1 - 0.5 m
- > 0.5 - 1.0 m
- > 1.0 m

Abbildung: UTM 32N
 Projektion: Transverse Mercator
 Datum: ETRS 89

Höhendaten basierend auf Befliegungen ab 2016

Geobasisdaten © Landesamt für Geoinformation und Landentwicklung Baden-Württemberg, www.lgl-bw.de, Az.: 2851.9-1/19

Daten aus dem Räumlichen Informations- und Planungssystem (RIPS) der Landesanstalt für Umwelt, Messungen und Naturschutz Baden-Württemberg, 27.07.2021.
 Link: <http://www.lubw.baden-wuerttemberg.de>



Gemeinde Wutach

**Starkregenrisikomanagement
 Hydraulische Gefährdungsanalyse**

Studie	Projekt 02ZSO20091			
Maximale Überflutungstiefen "außergewöhnlich, verschlamm"	bearbeitet	Datum	Name	Anlage
	gezeichnet	Jun. 2022	nstdpi	7
	geprüft	Jul. 2022	pne	Blatt 010
Starkregengefahrenkarte	Maßstab	1:4.000	Plan-Nr.	UT_AUS_V_010
EDV: SRGK_UTM_02ZSO20091.aprx				Blattgröße: 0.851 x 0.604 = 0.514 m²

Auftraggeber / Antragsteller:

Gemeinde Wutach
 Amtshausstraße 2
 79879 Wutach
 Telefon: 07709 92969-0
 Fax: 07709 92969-90
 rathaus@wutach.de

Planverfasser:

BIT INGENIEURE BIT Ingenieure AG
 Talstraße 1
 79102 Freiburg
 Telefon: +49 761 29657-0
 Telefax: +49 761 29657-11
 freiburg@bit-ingenieure.de
 www.bit-ingenieure.de

Stuttgart | Karlsruhe | Freiburg | Heilbronn | Villingen-Schwenningen | Öhringen | Donaueschingen

Wutach, _____ Freiburg, _____